

4. SliQ – Netzwerktreffen

Gemeinde Nottuln

10. Juli 2018

18.00 – 19.30 Uhr

Ablauf

- Rückblick – Katja Schimanski
- Wissenswertes zur Datenbank – Marcus Hopp
- Weitere Projektschritte im letzten SliQ-Halbjahr – Katja Schimanski

Rückblick

Herbst 2017 – Juli 2018

Katja Schimanski

Rückblick - Herbst 2017

Vier Veranstaltungen in den Ortsteilen

- Präsentation des Projektverlaufs und der Ergebnisse
- World-Café zu den Themen:
 - Datenbank
 - Lotsenstelle
 - Ortsteil

Rückblick - März 2018

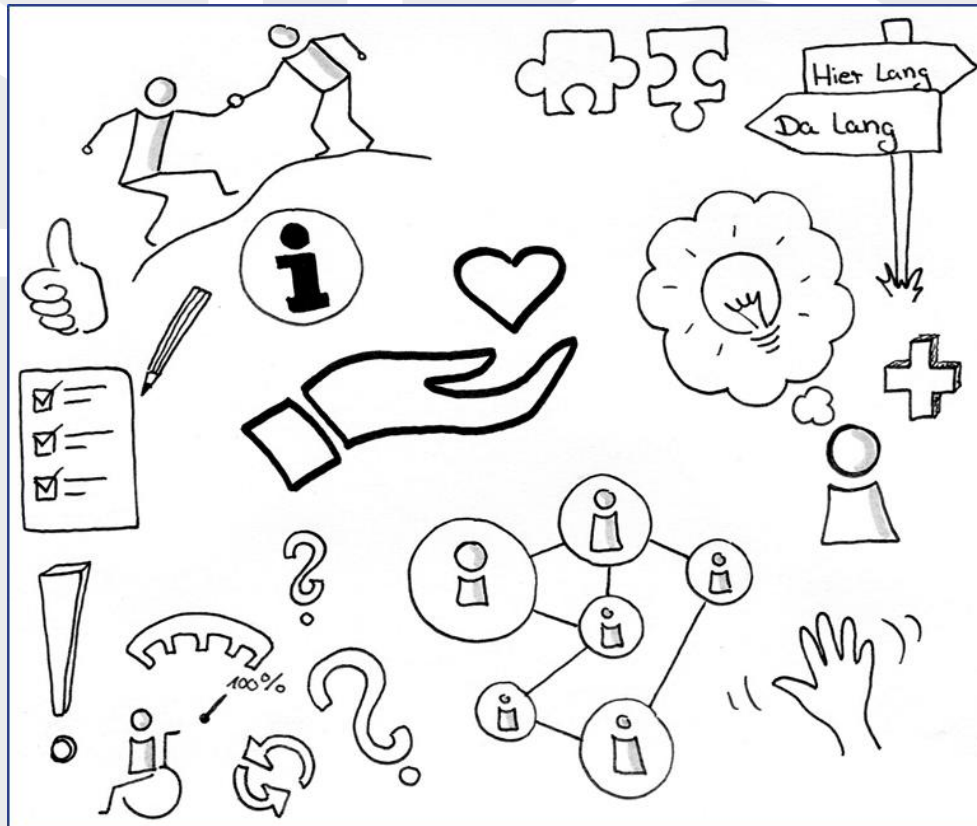


Bild: Marie-Claire Kühn

Rückblick - Mai 2018



Bild: Marie-Claire Kühn

Rückblick - Mai 2018



Rückblick bis Juli 2018



Bild: Marie-Claire Kühn

Rückblick bis Juli 2018



Bild: Marie-Claire Kühn

Rückblick - Juli 2018

Pressekonferenz am 04. Juli 2018 in der
Gemeindeverwaltung Nottuln

- Überreichen der gesammelten Befragungsergebnisse
- Datenbank und Lotsenstelle

Wissenswertes zur Datenbank

Aufbau und Einrichtung der Datenbank

Marcus Hopp



Quovero Flex

Wissenswertes zur Datenbank

Schaffung einer Schnittstelle in Form einer Web-
Applikation, um die Datenbank-Einträge über das
Internet frei zugänglich zu machen



Wissenswertes zur Datenbank

Erarbeitung einer Checkliste zur Kategorisierung von Angeboten durch das SliQ-Projekt-Team, der praxisHochschule und den professionellen und nicht-professionellen Anbietern vor Ort

Um als Angebot in die Datenbank aufgenommen zu werden, sollten alle Einrichtungen eine Angebotsbeschreibung ausfüllen.

Diese Daten werden vom Projektteam in die Datenbank eingepflegt.

Weitere Projektschritte

Juli – Dezember 2018

Katja Schimanski

Weiteren Projektschritte

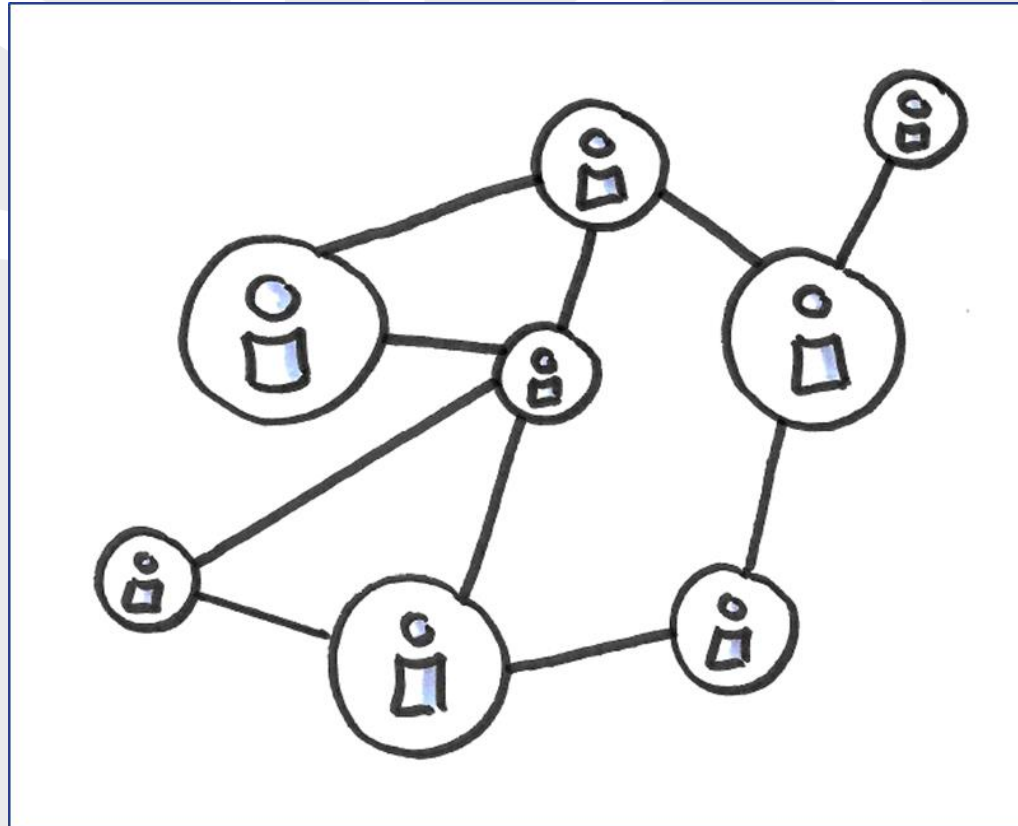


Bild: Marie-Claire Kühn

Weitere Projektschritte

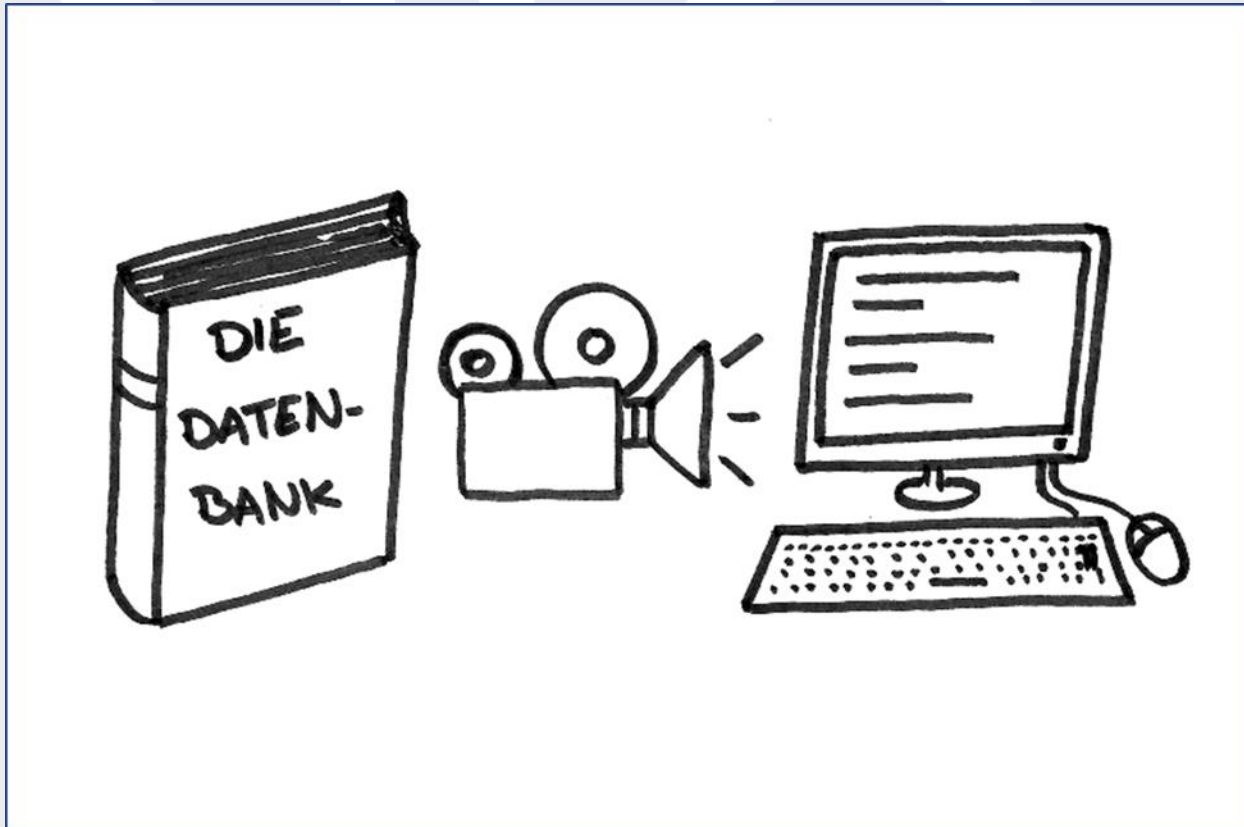


Bild: Marie-Claire Kühn

Weiteren Projektschritte

Überreichen der Datenbank an die Gemeinde Nottuln



SliQ

Vielen Dank
für Ihre Aufmerksamkeit!